

# INDICACIONES DE EVALUACIÓN

[www.mesoamericana.edu.gt/team](http://www.mesoamericana.edu.gt/team)  
✉ [olimpiadateam@mesoamericana.edu.gt](mailto:olimpiadateam@mesoamericana.edu.gt)  
f fanpage: /IngenieriaMeso



## ARÉA DE DIBUJO TÉCNICO

**FORMATO:** Participantes individuales.

**CONTENIDO:** Intersecciones.

**CARACTERÍSTICAS DE LA EVALUACIÓN:** Los participantes deberán desarrollar vistas ortogonales e isométricos de acuerdo a los modelos que les sean asignados en la prueba.

**TIEMPO:** De 8:00 a 10:30 horas (2.5 horas)

**MATERIAL QUE DEBE TRAER EL ESTUDIANTE:**

- 1 Formato A-2 de papel bond con margen y cajetín
- Equipo completo de dibujo técnico (regla T, escuadras, rapidografos, lápices, borrador, plantillas, etc.)
- Formatos A-2 de papel bond extra en caso de emergencia.

**RESTRICCIONES:** No será permitido el uso de smartphone, tablet, laptop o libros de apoyo.

**CUPO POR INSTITUCIÓN:** Cada institución puede inscribir como máximo a tres participantes en esta área de evaluación.

**INSCRIPCIÓN Y MÁS INFORMACIÓN**

Este año, la inscripción se realizará en el sistema TEAM de la Universidad en

<http://proyectos.mesoamericana.edu.gt/team>

Para solicitar el acceso al sistema para su institución por favor llenar el siguiente formulario:

<https://goo.gl/forms/B31Kqdp62E3Meu463>

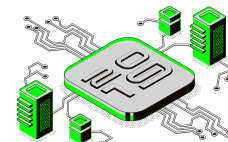
Cada estudiante que participará en el evento debe ser registrado en el sistema TEAM de la Universidad a más tardar el día **domingo 5 de mayo**.

La participación en el evento es completamente **gratuita**.



FACULTAD DE INGENIERÍA

Ingeniería Civil • Ingeniería en Sistemas  
Ingeniería en Electrónica  
Ingeniería en Telecomunicaciones



#TEAM2019