

INDICACIONES DE EVALUACIÓN

www.mesoamericana.edu.gt/team
✉ olimpiadateam@mesoamericana.edu.gt
f fanpage: /IngenieriaMeso



ARÉA DE TECNOLOGÍA DIGITEAM ELECTRÓNICA ANALÓGICA Y DIGITAL

FORMATO: Equipos formados por tres personas participantes.

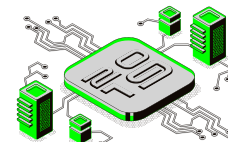
CONTENIDO: Compuertas lógicas, contadores, sensores y motores con cambio de giro.

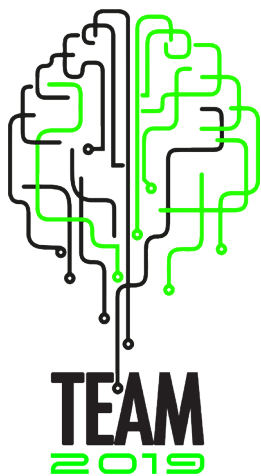
CARACTERÍSTICAS DE LA EVALUACIÓN: Cada equipo de estudiantes recibe un caso para resolver por medio de la aplicación de los conceptos de electrónica analógica y digital, los equipos además del material solicitado deben traer protoboard, alambres, capacitores, resistencias, transistores BJT, leds indicadores, multímetro (tester), fuente de poder, libro de características de ser necesario y extensiones eléctricas.

TIEMPO: De 8:00 a 10:30 horas (2.5 horas)

MATERIAL QUE DEBE TRAER EL ESTUDIANTE: 1 motor, 2 sensores digitales de presencia elaborados a base de dispositivos ópticos, compuertas lógicas (AND, OR, NOT, XNOR), 1 amplificador L298N, 1 reloj 555, 1 sumador, 1 decodificador de 4 bits a 7 segmentos y 1 display. Paletas de madera (para helado), pistola de silicón, barillas de silicón, pegamento, cinta adhesiva y tijeras.

#TEAM2019





INDICACIONES DE EVALUACIÓN

www.mesoamericana.edu.gt/team
✉ olimpiadateam@mesoamericana.edu.gt
f fanpage: /IngenieriaMeso



ARÉA DE TECNOLOGÍA DIGITEAM ELECTRÓNICA ANALÓGICA Y DIGITAL

CUPO POR INSTITUCIÓN: Cada institución puede inscribir como máximo a tres equipos participantes en esta área de evaluación.

INSCRIPCIÓN Y MÁS INFORMACIÓN

Este año, la inscripción se realizará en el sistema TEAM de la Universidad en

<http://proyectos.mesoamericana.edu.gt/team>

Para solicitar el acceso al sistema para su institución por favor llenar el siguiente formulario:

<https://goo.gl/forms/B31Kqdp62E3Meu463>

Cada estudiante que participará en el evento debe ser registrado en el sistema TEAM de la Universidad a más tardar el día **domingo 5 de mayo**.

La participación en el evento es completamente **gratuita**.

#TEAM2019



FACULTAD DE INGENIERÍA

Ingeniería Civil • Ingeniería en Sistemas
Ingeniería en Electrónica
Ingeniería en Telecomunicaciones

