

INDICACIONES DE EVALUACIÓN

www.mesoamericana.edu.gt/team
✉ olimpiadateam@mesoamericana.edu.gt
f fanpage: /IngenieriaMeso



ARÉA DE MAQUETADO

FORMATO: Participantes en equipos de tres integrantes.

CONTENIDO: Maqueta.

CARACTERÍSTICAS DE LA EVALUACIÓN: Los participantes deberán desarrollar la maqueta a escala de acuerdo al modelo que le sea asignado en la prueba.

TIEMPO: De 8:00 a 10:30 horas (2.5 horas)

MATERIAL QUE DEBE TRAER EL ESTUDIANTE:

- 1 cartón presentación color blanco
- Equipo completo de dibujo técnico (regla T, escuadras, rapidógrafos, lápices, borrador, plantillas, etc.).
- Cuchillas, corta papeles, bisturís, para elaborar maqueta
- Pegamento a elección de los participantes
- Base para realizar los cortes del cartón sin dañar las mesas de dibujo.

RESTRICCIONES: No será permitido el uso de smartphone, tablet, laptop o libros de apoyo.

CUPO POR INSTITUCIÓN: Cada institución puede inscribir como máximo a tres equipos participantes en esta área de evaluación.

INSCRIPCIÓN Y MÁS INFORMACIÓN

Este año, la inscripción se realizará en el sistema TEAM de la Universidad en

<http://proyectos.mesoamericana.edu.gt/team>

Para solicitar el acceso al sistema para su institución por favor llenar el siguiente formulario:

<https://goo.gl/forms/B31Kqdp62E3Meu463>

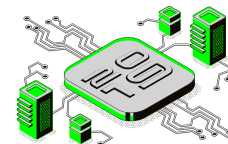
Cada estudiante que participará en el evento debe ser registrado en el sistema TEAM de la Universidad a más tardar el día **domingo 5 de mayo**.

La participación en el evento es completamente **gratuita**.



FACULTAD DE INGENIERÍA

Ingeniería Civil • Ingeniería en Sistemas
Ingeniería en Electrónica
Ingeniería en Telecomunicaciones



#TEAM2019