

INDICACIONES DE EVALUACIÓN

www.mesoamericana.edu.gt/team
✉ olimpiadateam@mesoamericana.edu.gt
f fanpage: /IngenieriaMeso



ÁREA DE PROGRAMACIÓN AVANZADA

FORMATO: Equipos formados por tres personas participantes.

CONTENIDO: Tipos de datos, estructuras de selección, estructuras de repetición, vectores, matrices, funciones, ordenamiento y búsqueda.

CARACTERÍSTICAS DE LA EVALUACIÓN: La prueba consistirá en la resolución de dos problemas de programación por relevos.

Todos los equipos se trasladarán al Salón mayor en donde se les entregará la prueba, hojas en blanco para diseñar la solución y el número de computadora a utilizar, el equipo tendrá 15 minutos para leer los problemas a resolver, a continuación, solamente un integrante de cada equipo será enviado al laboratorio para resolver el primer problema y tendrá 30 minutos para trabajar, después de los 30 minutos, tendrá que salir del laboratorio y llamar al segundo integrante, el cual tendrá que continuar con la resolución de los problemas, luego de 30 minutos, saldrá del laboratorio a llamar al tercer integrante, quien tendrá 30 minutos para finalizar la prueba.

Los tres integrantes podrán utilizar las anotaciones que hayan realizado en las hojas en blanco que se les entregarán al inicio de la prueba y deberán dejarlas en la computadora asignada como respaldo de la solución.

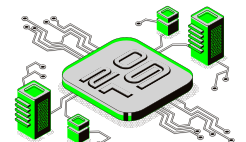
Cada equipo tendrá asignada una computadora con Windows 10 y los siguientes editores de código instalados: Visual studio 2017 para C++ y C# y Visual Basic, CodeBlocks (C++), Dev C++, Zinjai (C++), NetBeans (Java), Free Pascal (Pascal).

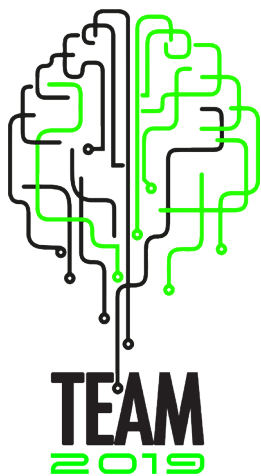
#TEAM2019



FACULTAD DE INGENIERÍA

Ingeniería Civil • Ingeniería en Sistemas
Ingeniería en Electrónica
Ingeniería en Telecomunicaciones





INDICACIONES DE EVALUACIÓN

www.mesoamericana.edu.gt/team
✉ olimpiadateam@mesoamericana.edu.gt
f fanpage: /IngenieriaMeso



ÁREA DE PROGRAMACIÓN AVANZADA

Se valorará el trabajo en equipo, diseño, eficiencia y eficacia de la solución, uso del tiempo, exactitud y uso de buenas prácticas de programación.

TIEMPO: De 8:00 a 10:30 horas (2.5 horas)

MATERIAL QUE DEBE TRAER EL ESTUDIANTE: Ninguno.

RESTRICCIONES: Tres participantes por equipo, cada equipo utiliza una computadora del laboratorio.

CUPO POR INSTITUCIÓN: Cada institución puede inscribir como máximo a tres equipos participantes en esta área de evaluación.

INSCRIPCIÓN Y MÁS INFORMACIÓN

Este año, la inscripción se realizará en el sistema TEAM de la Universidad en

<http://proyectos.mesoamericana.edu.gt/team>

Para solicitar el acceso al sistema para su institución por favor llenar el siguiente formulario:

<https://goo.gl/forms/B31Kqdp62E3Meu463>

Cada estudiante que participará en el evento debe ser registrado en el sistema TEAM de la Universidad a más tardar el día **domingo 5 de mayo**.

La participación en el evento es completamente **gratuita**.

#TEAM2019

